

IMPRESSORA 3D PRO

FZT235 PRO

A **FZT235 PRO** é uma impressora profissional, com seu gabinete fechado e sistema de extrusão de até 350°C, ela consegue imprimir uma gama de materiais ainda maior.

Simule seus projetos, converta seus desenhos em peças reais, produza modelos anatômicos, viabilize a produção de peças customizadas, imprima modelos e guias cirúrgicos com muito mais qualidade e precisão!

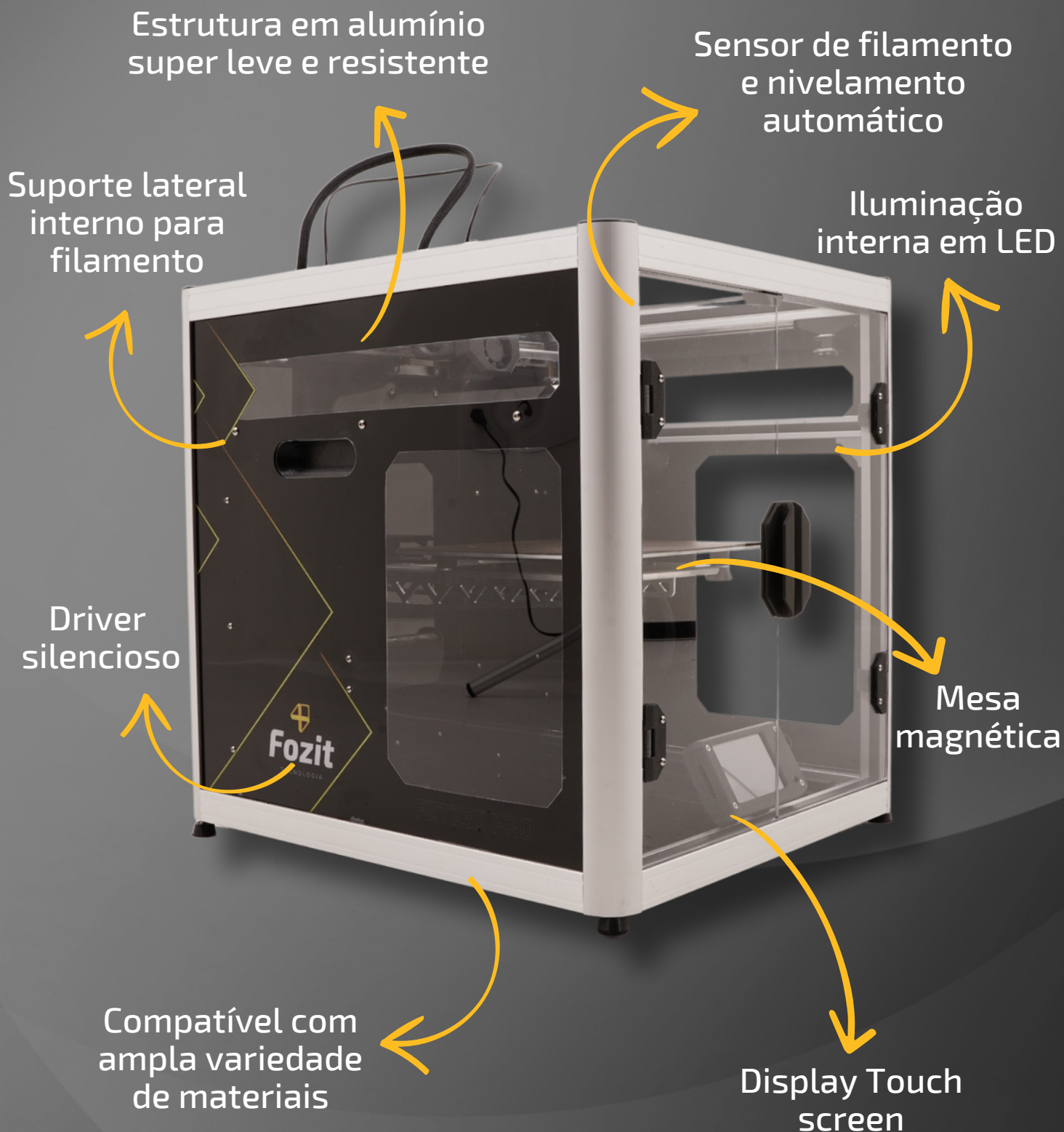


Fozit®
TECNOLOGIA

IMPRESSORA 3D
MODELO: FZT235 PRO



Características gerais



IMPRESSORA 3D

MODELO: FZT235 PRO



Especificações do produto

Tamanho e peso	440x500x550mm 18Kg
Resolução	Camadas: 50-320 microns (bico 0,4mm)
Conectividade	Cartão SD e Pen Drive
Área de impressão	235x235x300mm
Energia	Bivolt 110V - 220V
Temperatura máx.	Mesa: 110°C Bico de extrusão: 320°C
Extrusora	BMG de dupla engrenagem e redução 3:1
Velocidade	Máxima 500 mm/s
Guias	Guias lineares com patins
Sistema	32 bits Compatível com diversos softwares de fatiamento

Itens que acompanham



Mesa
magnética



Pinça e alicate
de corte



Perfis de
fatiamento



Adaptador
USB



Filtro para
filamento



1 Kg de
filamento PLA

Treinamento

Fornecemos treinamento técnico especializado, acesso a um repositório com tutoriais, software e dicas gerais.

Suporte

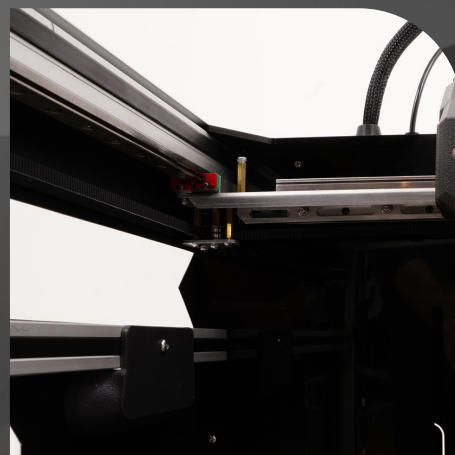
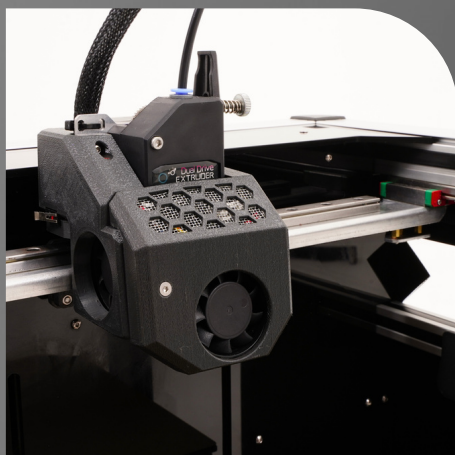
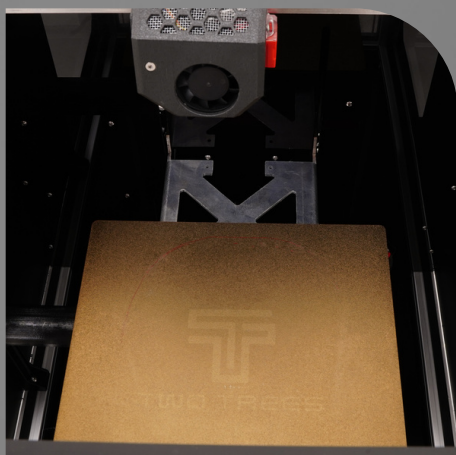
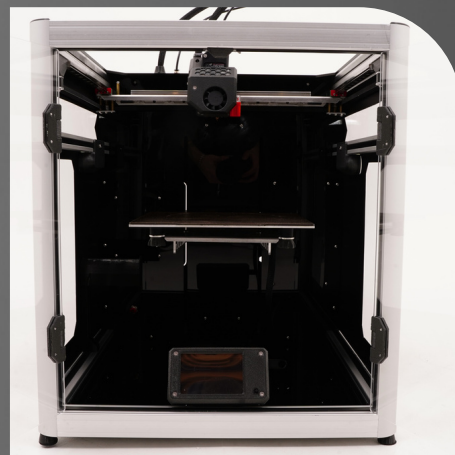
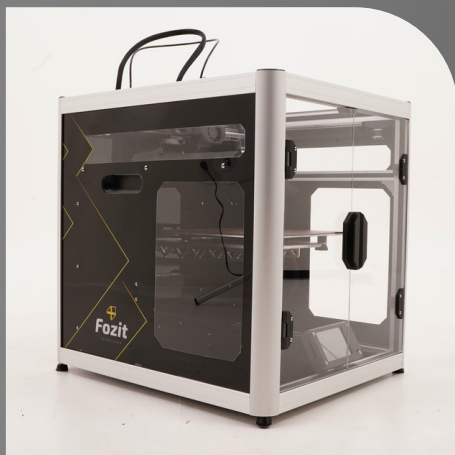
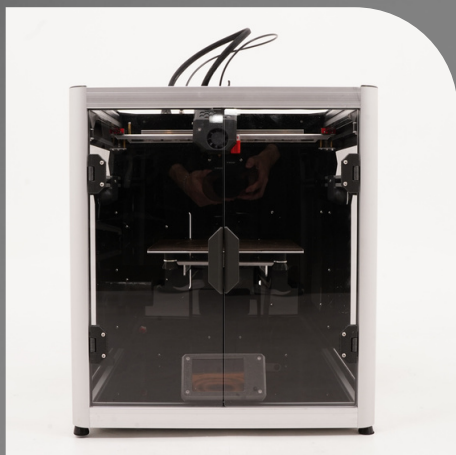
Nossa equipe de suporte oferece atendimento prioritário e tempos de resposta rápidos. Além de vídeos com dicas de cuidado e manutenção.

IMPRESSORA 3D

MODELO: FZT235 PRO



Imagens da máquina



IMPRESSORA 3D
MODELO: FZT235 PRO

APLICAÇÕES



IMPRESSORA 3D

MODELO: FZT235 PRO

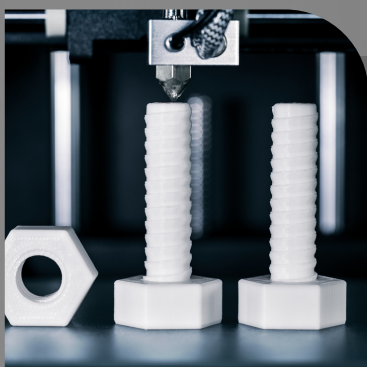
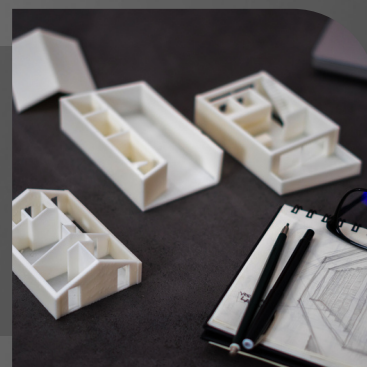


PROTÓTIPOS

Simule seus projetos com muito mais rapidez do que os métodos tradicionais de prototipagem.

ARQUITETURA

Converta desenhos e projetos em peças reais com mais rapidez. Conceitos arquitetônicos marcantes exibidos com facilidade.



PEÇAS DE PRODUÇÃO

Viabilize a produção de peças customizadas e em baixos volumes. Oferece maior flexibilidade.

MEDICINA

Produza modelos anatômicos que facilitam o diagnóstico e planejamento das técnicas que serão aplicadas.



ODONTOLOGIA

Imprima modelos e guias cirúrgicos para observar características do paciente. Faça tratamentos de correção e produza próteses dentárias.